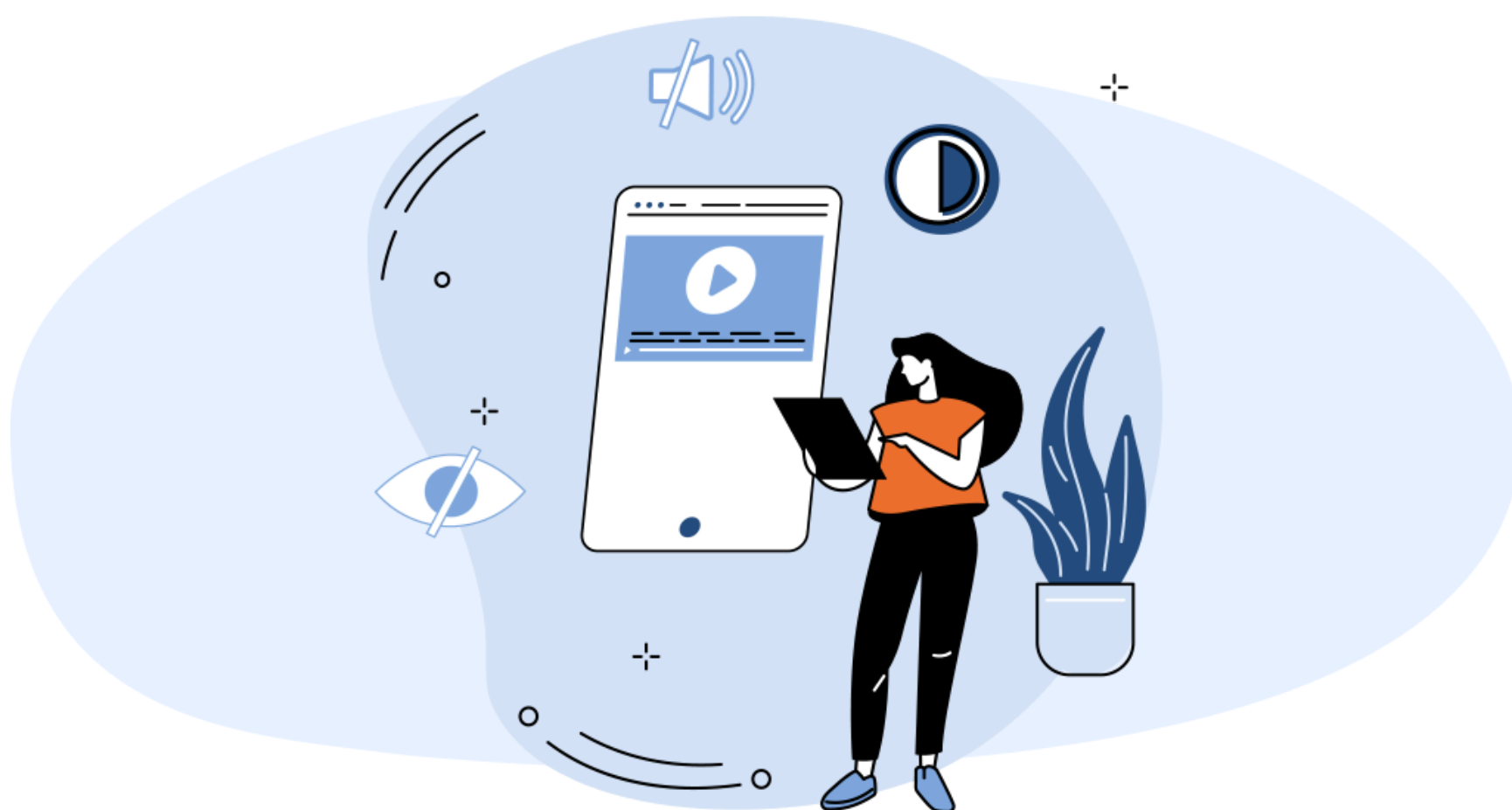


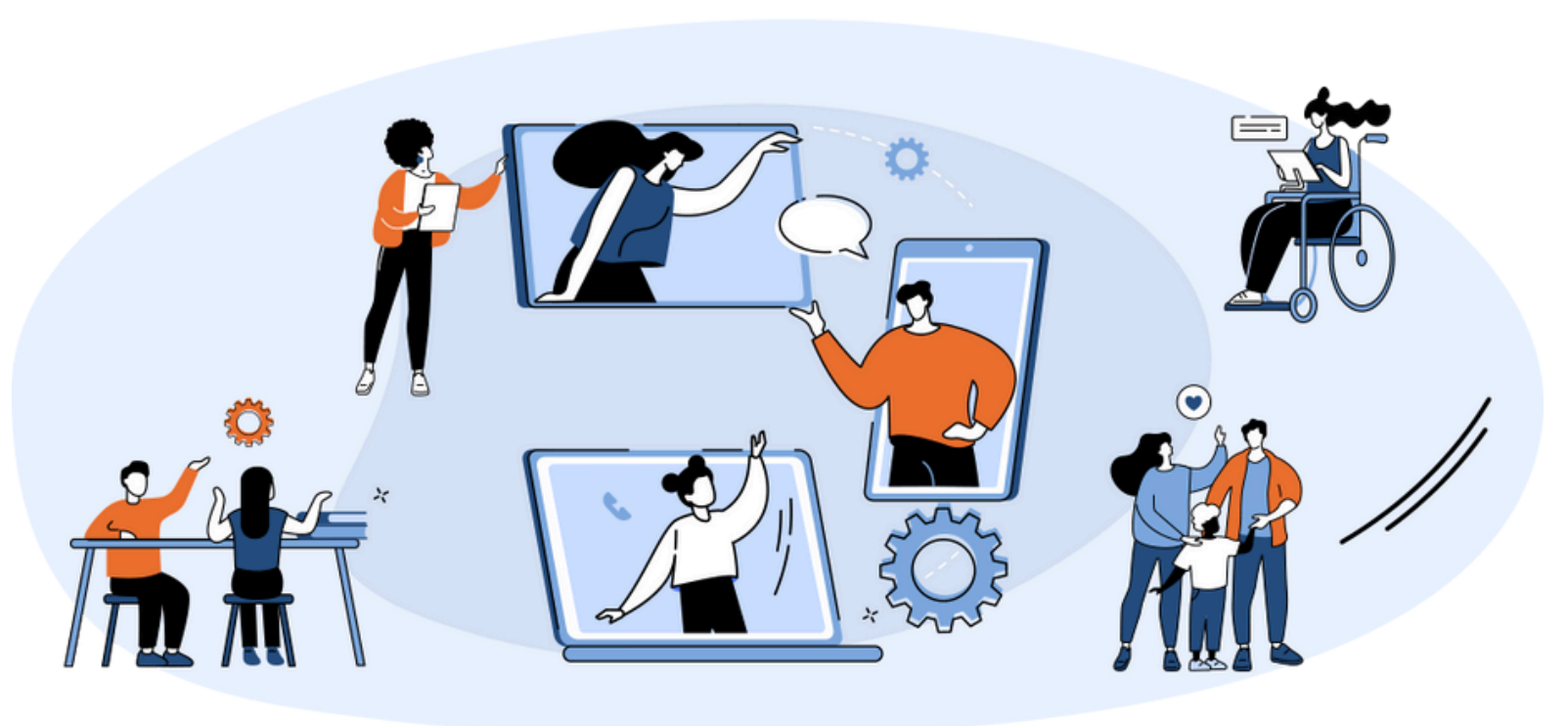
# Tipp des Monats

## Assistive Technologien: Geführter Zugriff am Beispiel des iPads ohne Home-Button



Sie wünschen:  
Ihre Schülerinnen und  
Schüler sollen nur mit  
einer App arbeiten  
können.

Mit Hilfe des  
**Geführten Zugriffs**  
haben Sie die Möglichkeit, für  
Ihre Lernenden jeweils nur eine  
App zu aktivieren/zu erlauben.  
Ferner ist es möglich, die  
Nutzungszeit zu beschränken.



## Geführter Zugriff

am Beispiel iPad

Geführter Zugriff

- Beschränkung des Zugriffs auf eine App
- Beschränkung des zeitlichen Zugriffs.
- Sie benötigen weitere Software, wie z. B. die Classroom-App.
- Sie benötigen keinen Admin, der diese Funktion aktiviert.

## Kosten

keine



## Betriebssystem

ab iOS 14 integriert



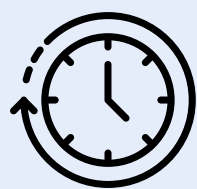
## Zielgruppe:

Schülerinnen und Schüler sowie Lehrkräfte



## Zeitaufwand

gering



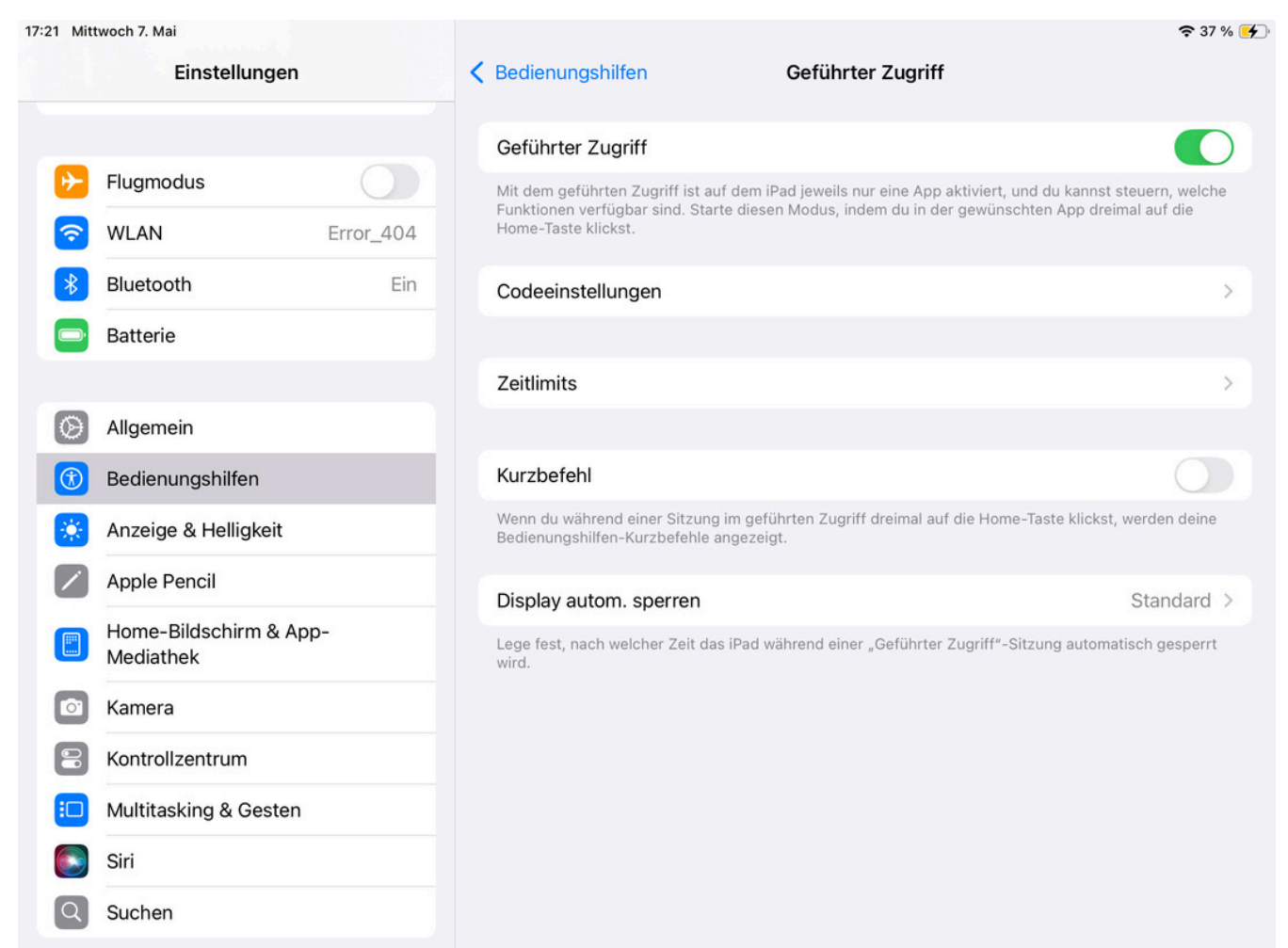
## Was ist zu tun?

iPad kurz konfigurieren



## So aktivieren Sie die Funktion:

- Öffnen Sie die App **Einstellungen**.
- Wählen Sie den Menüpunkt **Bedienungshilfen**.
- Wechseln Sie ganz unten zu **Geführter Zugriff**
- Legen Sie über **Codeeinstellungen** einen PIN fest. Merken Sie sich die PIN gut.
- Betätigen Sie den Schieberegler bei **Geführter Zugriff**, um diesen nutzen zu können.



## Befehle für Geführter Zugriff

Folgende Befehle stehen Ihnen nun zur Verfügung:

- Codeeinstellung: Legen Sie einen individuellen PIN fest. Merken Sie sich diesen gut!
- 3x Power-Taste klicken: Geführten Zugriff starten oder beenden sowie Optionen konfigurieren
- Über Optionen: Festlegen eines Zeitlimits



## So nutzen Sie die Funktion:

- Öffnen Sie die gewünschte App.
- Betätigen Sie 3x zügig den Power-Button. Somit aktivieren oder deaktivieren Sie die Funktion. Außerdem besteht die Möglichkeit, z. B. ein Zeitlimit festzulegen.
- Konfigurieren Sie das Zeitlimit über den Button **Optionen**.