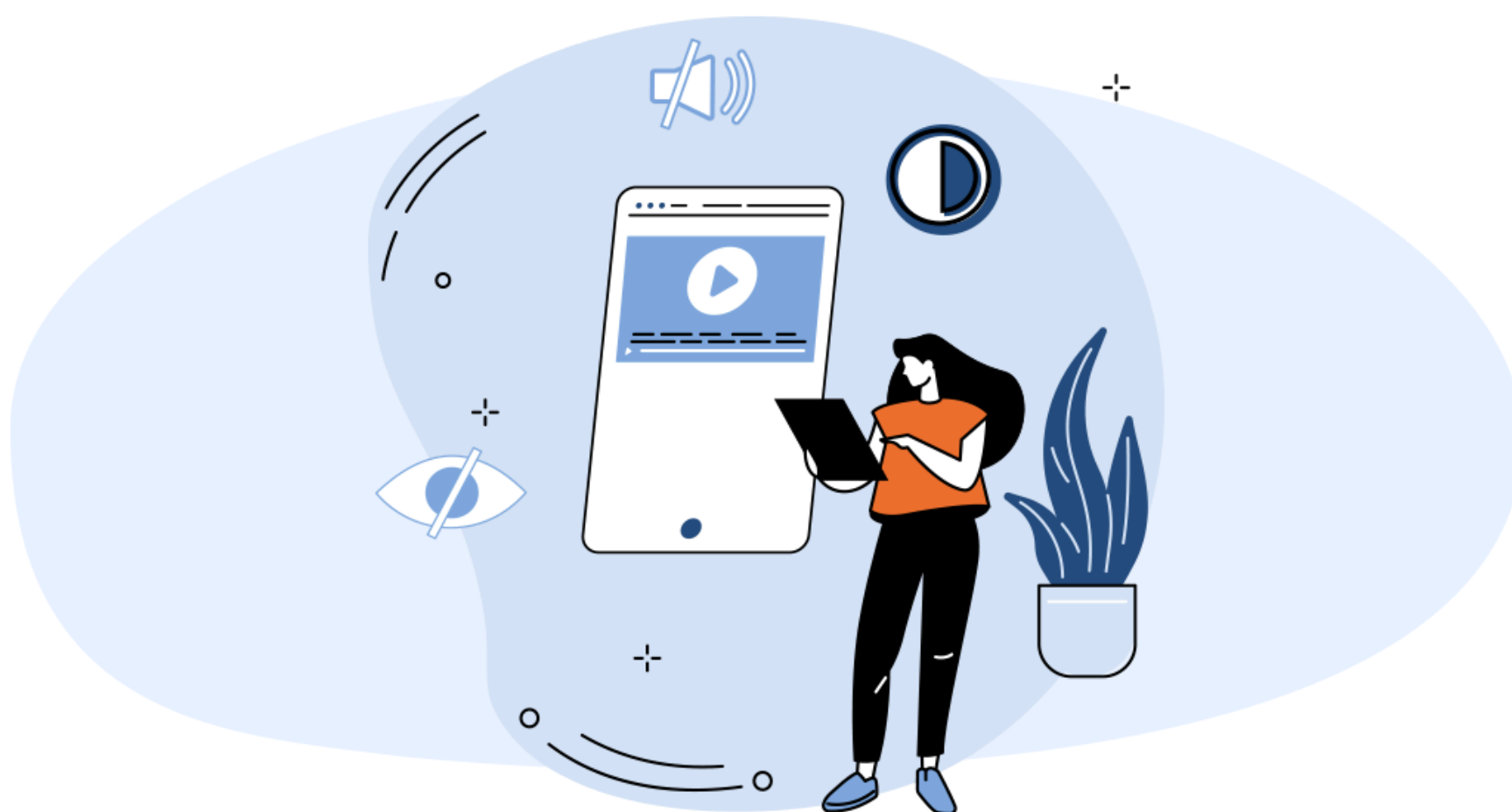


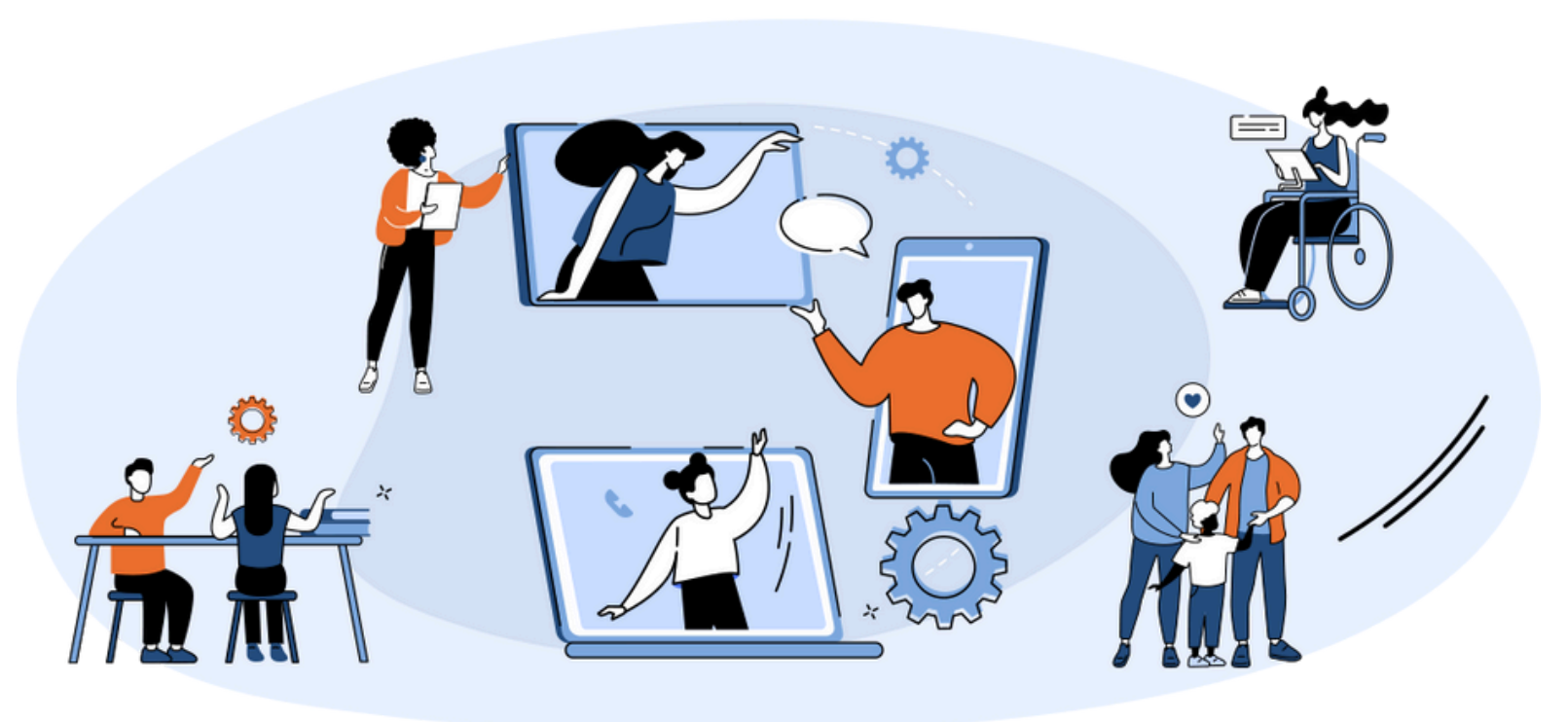
Tipp des Monats

Assistive Technologien: Geführter Zugriff am Beispiel des iPads mit Home-Button



Sie wünschen:
Ihre Schülerinnen und
Schüler sollen nur mit
einer App arbeiten
können.

Mit Hilfe des
Geführten Zugriffs
haben Sie die Möglichkeit, für
Ihre Lernenden jeweils nur eine
App zu aktivieren/zu erlauben.
Ferner ist es möglich, die
Nutzungszeit zu beschränken.



Geführter Zugriff

am Beispiel iPad

Geführter Zugriff

- Beschränkung des Zugriffs auf eine App.
- Beschränkung des zeitlichen Zugriffs.
- Sie benötigen weitere Software, wie die Classroom-App.
- Sie benötigen keinen Admin, der diese Funktion aktiviert.

Kosten

keine



Betriebssystem

ab iOS 14 integriert



Zielgruppe:

Schülerinnen und Schüler sowie Lehrkräfte



Zeitaufwand

gering



Was ist zu tun?

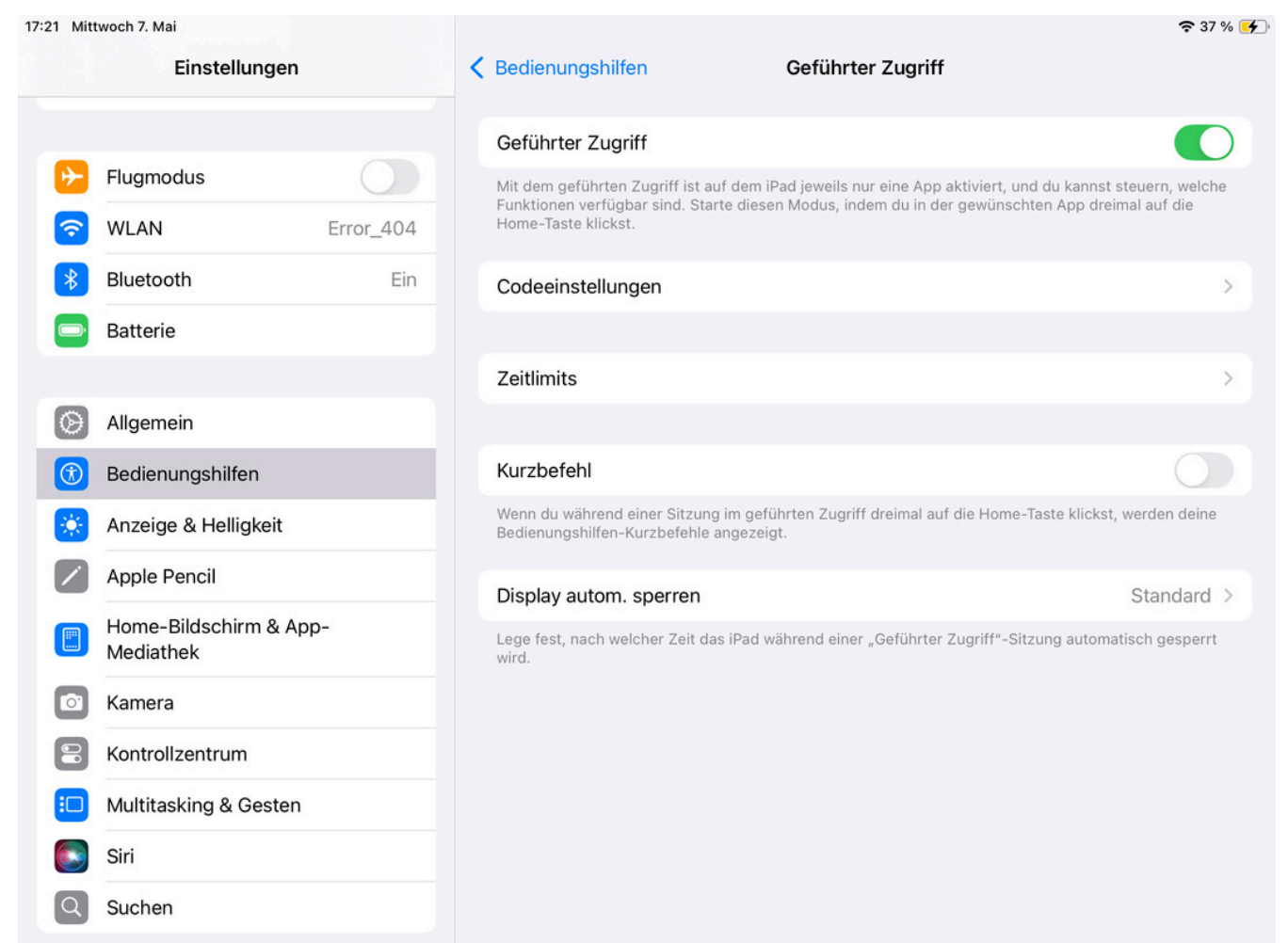
iPad kurz konfigurieren

GET STARTED



So aktivieren Sie die Funktion:

- Öffnen Sie die App **Einstellungen**.
- Wählen Sie den Menüpunkt **Bedienungshilfen**.
- Wechseln Sie ganz unten zu **Geführter Zugriff**.
- Legen Sie über **Codeeinstellungen** einen PIN fest. Merken Sie sich die PIN gut.
- Betätigen Sie den Schieberegler bei **Geführter Zugriff**, um diesen nutzen zu können.



Befehle für Geführter Zugriff

Folgende Befehle stehen Ihnen nun zur Verfügung:

- Codeeinstellung: Legen Sie einen individuellen PIN fest. Merken Sie sich diesen gut!
- 3x Home-Taste klicken: Geführten Zugriff starten oder beenden sowie Optionen konfigurieren
- Über Optionen: Festlegen eines Zeitlimits



So nutzen Sie die Funktion:

- Öffnen Sie die gewünschte App.
- Betätigen Sie 3x zügig den Home-Button. Somit aktivieren oder deaktivieren Sie die Funktion. Außerdem besteht die Möglichkeit, z. B. ein Zeitlimit festzulegen.
- Konfigurieren Sie das Zeitlimit über den Button **Optionen**.